

### 主要特点：

- 绝对式位移和速度测量传感器
- 量程：50~4000mm
- 电气连接：宽量程接头
- 杆、接头、六角螺母 法兰 *AISI 316*
- 工作温度：-30°...+75°C
- 抗振 (*DIN IEC68T2/6 12g*)
- *EC* 认证 (*EN 50081-2 50082-1*)
- 电源  $24Vdc \pm 20\%$
- *IP67* 保护等级

非接触式直线位移传感器配备了磁致伸缩技术。

模拟接口，可连接不同的输出电压或电流，保证安装简便和容易地适应现有的系统。

由于指针没有与电气连接，因此磨损度为零并保证无限的使用寿命。

IK4系列全新的机械结构对缸内使用的功能作出改良，包括了一系列新增的复式连接器，连接器顶部自由旋转，及更换内部组件时不需移动传感器。

### 技术参数

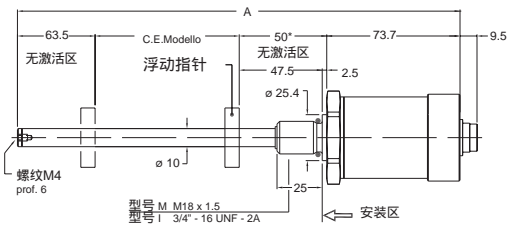
型号	50 ~ 4000 mm
测量	位移
位移读数取样时间	1 ms (取决于长度)
冲击测试 <i>DIN IEC68T2-27</i>	100g - 11ms - 单击
振动 <i>DIN IEC68T2-6</i>	12g / 10...2000Hz
位移速度	≤ 10 m/s
最大加速度	≤ 100 m/s <sup>2</sup> 位移
分辨率	无限
指针	浮动指针
工作温度	-30...+75°C
保存温度	-40...+100°C
温度系数	≤ 0,01% F.S./°C
保护等级	<i>IP67</i>

### 电气参数

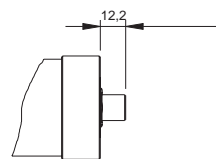
输出信号 (连接端)	电压	0...+10 Vdc o +10...0 Vdc
	电流	4...20 mA o 20...4 mA
	电流	0...20 mA o 20...0 mA
标称电源		24 Vdc ± 20%
最大电源波动		1 Vpp
最大输入	电压	45 mA 典型
	电流	70 mA 典型
输出负载	电压	≥ 5KΩ
	电流	≤ 500 Ω
电气绝缘		500 V (D.C. 电源 / 接地)
反向极性保护		是
过载保护		是

### 机械尺寸

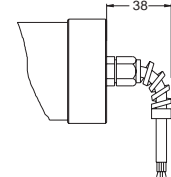
型号 IK4A B



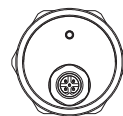
型号 IK4A-A



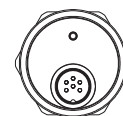
型号 IK4A-F/R



型号  
IK4-A-A



型号  
IK4-A-B



型号  
IK4-A-F/R



## 电气/机械参数

型号		50	100	130	150	200	225	300	400	450	500	600	700	750	800	900	1000	1250	1500	1750	2000	2250	2500	2750	3000	3250	3500	3750	4000
电气行程 (E.S.)	mm	<b>型号</b>																											
独立线性	± %F.S.	典型 0,02 (最大 0,04)																											
最大尺寸 (A)	mm	<b>型号 + 187.20</b>																											
重复度	mm	< 0,01																											
迟滞	mm	< 0,01																											
取样时间	ms	量程范围 0 ~ 1200为1; 量程范围 1200 ~ 2400为2; 量程范围 >2000为4																											

## 电气连接

功能	接头		电缆	可选电缆
	IK4-A-A	IK4-A-B	IK4A-F/R	电缆1_ / 电缆2_
	5 pin M12	6 pin M16	标准 电缆	预装式 5 pin IK4A-A
<b>输出 1 (位移)</b> 0...10V 4...20mA 0...20mA	1	1	灰	褐
<b>接地输出 1 (0V)</b>	2	2	粉	白
<b>输出 2 (逆向位移)</b> 10...0V 20...4mA 20...0mA	3	3	黄	蓝
<b>接地输出 2 (0V)</b>	2	4	绿	白
<b>电源 +</b>	5	5	褐	灰
<b>电源地线</b>	4	6	白	黑
<b>n.c.</b>	-	-	-	-
<b>n.c.</b>	-	-	-	-

## 模拟输出

0...10V  
10...1V  
4...20mA  
20...4mA  
0...20mA  
20...0mA

信号与指针  
位移成比例

最大

0

U/I

mm

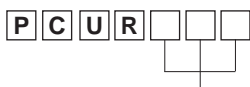
IK4A 系列磁致伸缩传感器可同时提供直流模拟电压输出 (0...10Vdc) 和电流输出(4...20mA 和 0...20mA).

同时提供反向输出 (10...0Vdc; 20...4ma; 20...0mA).

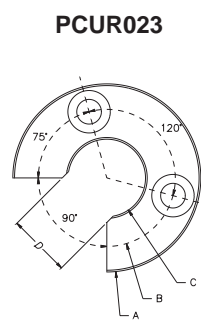
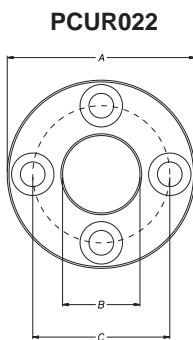
由于是直流输出, 所以如果与控制器或测量仪器连接, 不需要作信号处理.



# 浮磁指针



指针	
指针直径 32.8	022
指针直径 32.8 带 90° 环形指针	023
指针直径 25.4	024
浮磁指针的液体孔径 12	026
浮磁指针的液体孔径 15	027



PCUR022 提供:

PCUR023 提供:

N° 8 铜制螺母 M4

N° 4 铜制螺母 M4

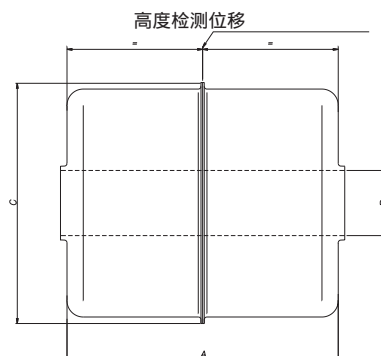
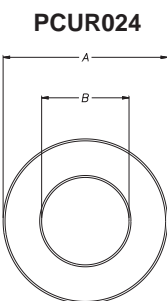
N° 8 铜制垫圈 D4

N° 4 铜制垫圈 D4

N° 4 铜制螺纹 M4x25

N° 2 铜制螺纹 M4x25

尺寸	A	B	C	厚度
PCUR022	32.8	13.5	23.9	7.9
PCUR023				
PCUR024	25.4	13.5	-	



型号		PCUR026	PCUR027
长度 A	mm	52.4	
直径 B (孔)	mm	12	15
直径 C	mm	42	
材质		AISI 316	

注:

PCUR026 和 PCUR027 带 PKIT036 液体的浮磁指针

# 可选接头

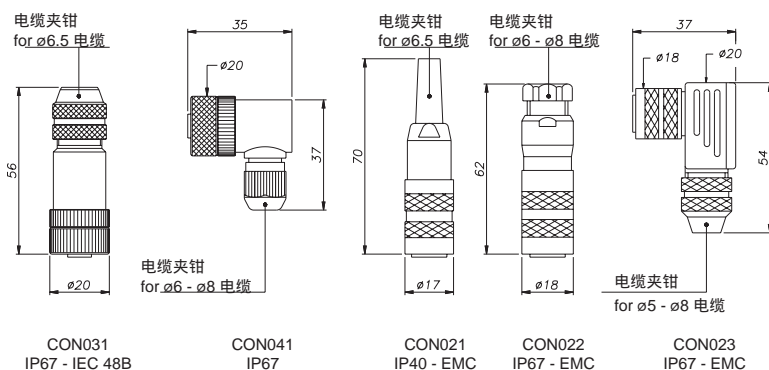
## IK4-A-A M12 螺纹接头

编号: CON031 5 pin  
CON041 5 pin

## IK4-A-B/Y M16 螺纹接头

编号: CON021 6 pin  
CON022 6 pin  
CON023 6 pin

接头扩展长度: 10mm



# 可选电缆输出

IK4-A-A, 电缆与接头连接 (直身接头或 90°) 带 M12 螺纹

长度 "L"		编号	
		直身电缆	90° 电缆
2	mt	CAV011	CAV021
5	mt	CAV012	CAV022
10	mt	CAV013	CAV023
15	mt	CAV015	CAV024

# 附件 (单独订货)

无磁袖安装 PCUR022 指针

江门市利德电子有限公司

广东省江门市五邑碧桂园翠山聆水二街68号 邮编: (zip)529000

电话: + 86 750 3289680 3289698 传真: + 86 750 3289699

http://www.leadersensors.com E-mail: leader@leadersensors.com