

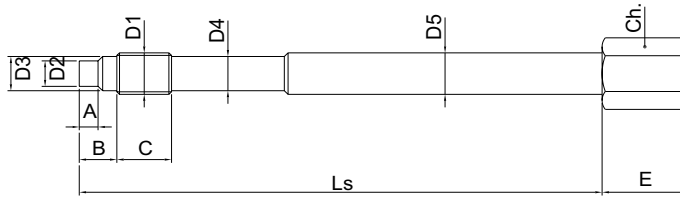


主要特征

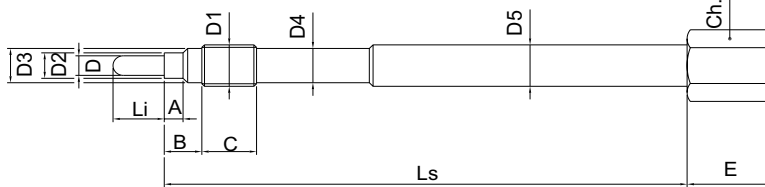
- 最大温度范围：- 40 ... + 400° C
- 允差：UNI 7937, IEC 751 标准：
 - ± 0.15° C a 0° C 对于A等级 (1/2 DIN)
 - ± 0.30° C a 0° C 对于B等级 (1 DIN)
 - ± 0.10° C a 0° C 对于1/3 DIN 等级
- 紧密型矿物绝缘(氧化镁)热电阻元件 (在 0° C 时 Pt100) 和连续金属护套

产品型号

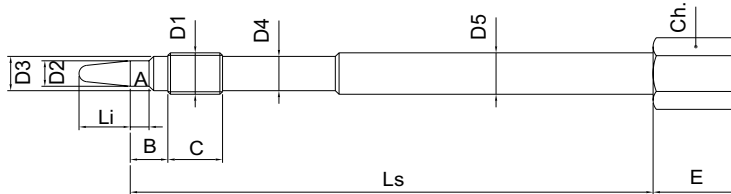
TRMCP



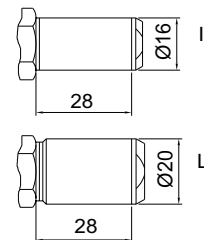
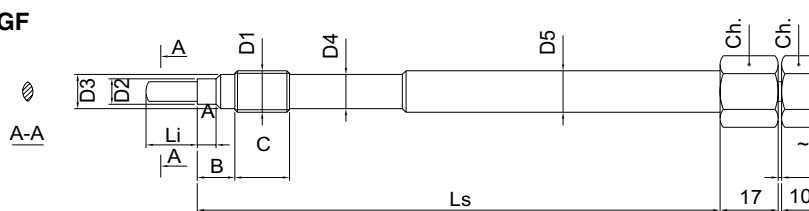
TRMCC



TRMCE



TRMGF



D1	D	D2	D3	D4	D5	CH	A	B	C	Ls	E	L1
M 18 x 1,5	7	10	16	16	17,8	19	6	14	20	90-153	17/25	浸入长度
1/2" - 20UNF	6	7,8	10,5	10,5	12,7	17/19	5,5	11	16	90-153	17/25	浸入长度

